



BUDYNEK MIESZKALNY APARTAMENTOWY W SIADLE DOLNYM

RZUT PODDASZA - MIESZKANIE B15

SKALA 1:100



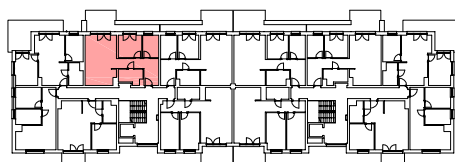
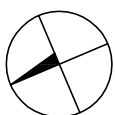
MIESZKANIE B15

2/B9/1	PRZEDPOKÓJ	11,62m ²
2/B9/3	GABINET	6,46m ²
2/B9/3	POKÓJ	9,42m ²
2/B9/4	SALON Z A. KUCHENNYM	27,19m ²
2/B9/5	ŁAZIENKA	5,84m ²
POWIERZCHNIA UŻYTKOWA		60,53m ²

POWIERZCHNIE PRZYNALEŻNE

LOGGIA	16,83m ²
--------	---------------------

RZUT PODDASZA - MIESZKANIE B15



LOKALIZACJA W BUDYNKU - SKALA 1:1000

PROJEKTANT:

PROJEKTOWANIE ARCHITEKTONICZNE
mgr inż. architekt *Dariusz Kędzierski*